

2 铝合金健康衣柜

THE WARDROBE

衣柜标准深度：550 （顶柜+下柜）

单元柜值： $300 \leq W \leq 1800$
 $300 \leq H \leq 2100$

双元柜值： $600 \leq W \leq 1800$
 $300 \leq H \leq 2100$

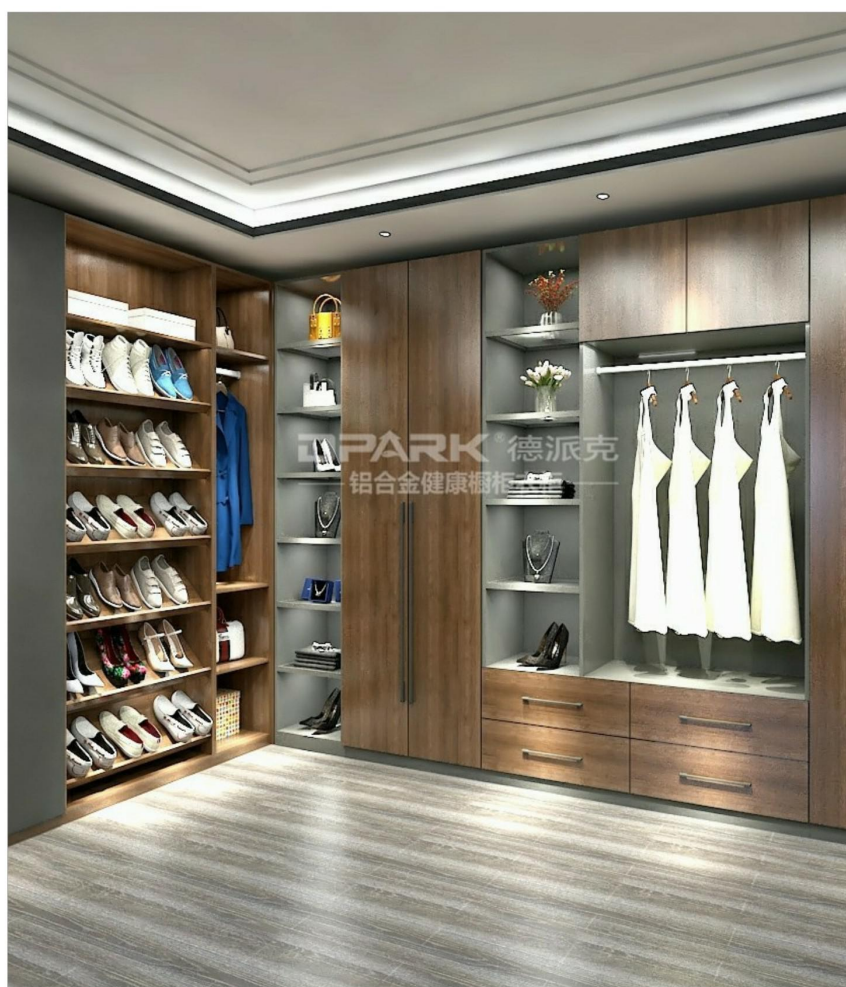
三元柜值： $600 \leq W \leq 1800$
 $300 \leq H \leq 2100$

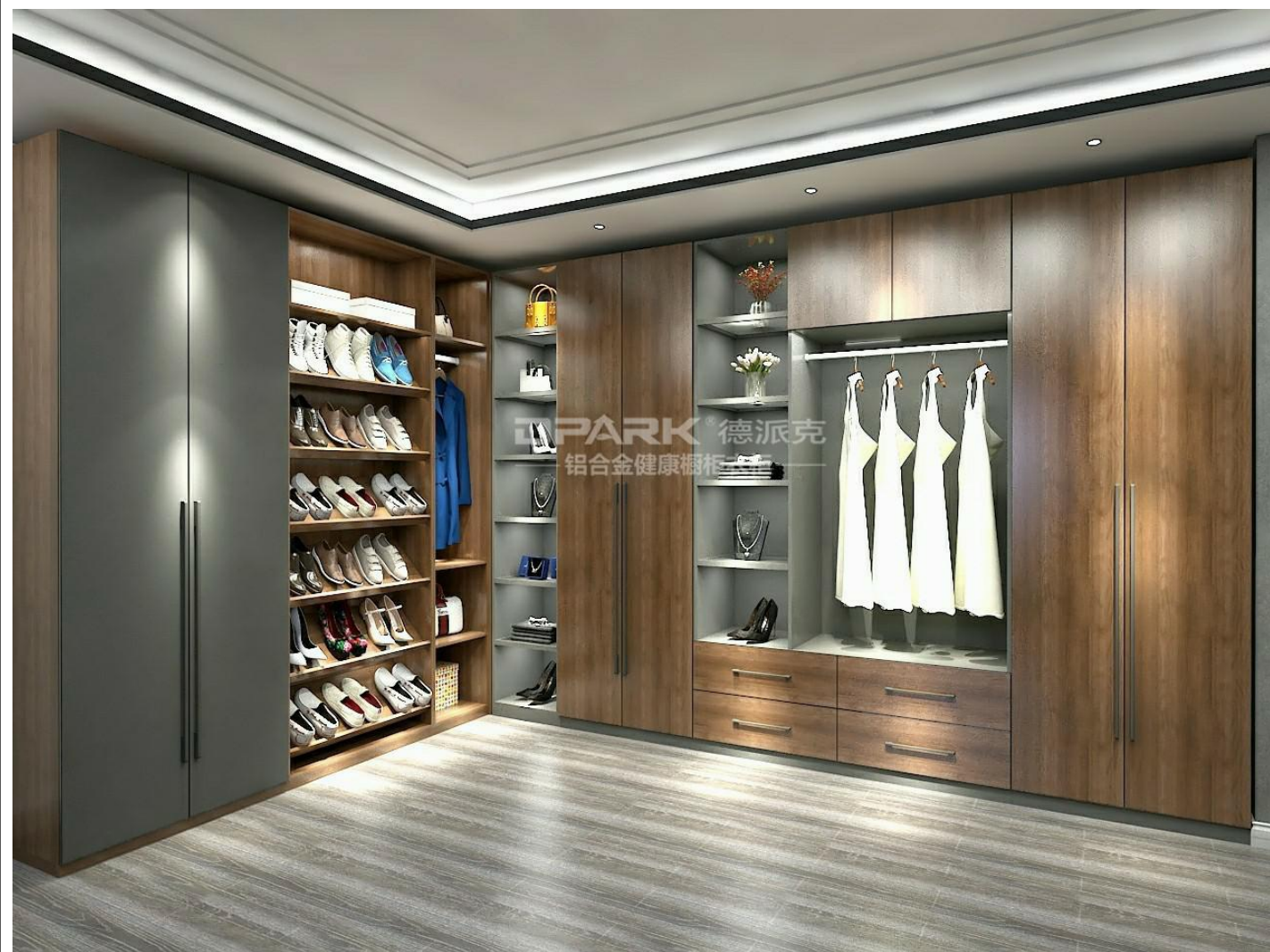
——单位（mm）



衣柜经典S级系列

轻奢风格





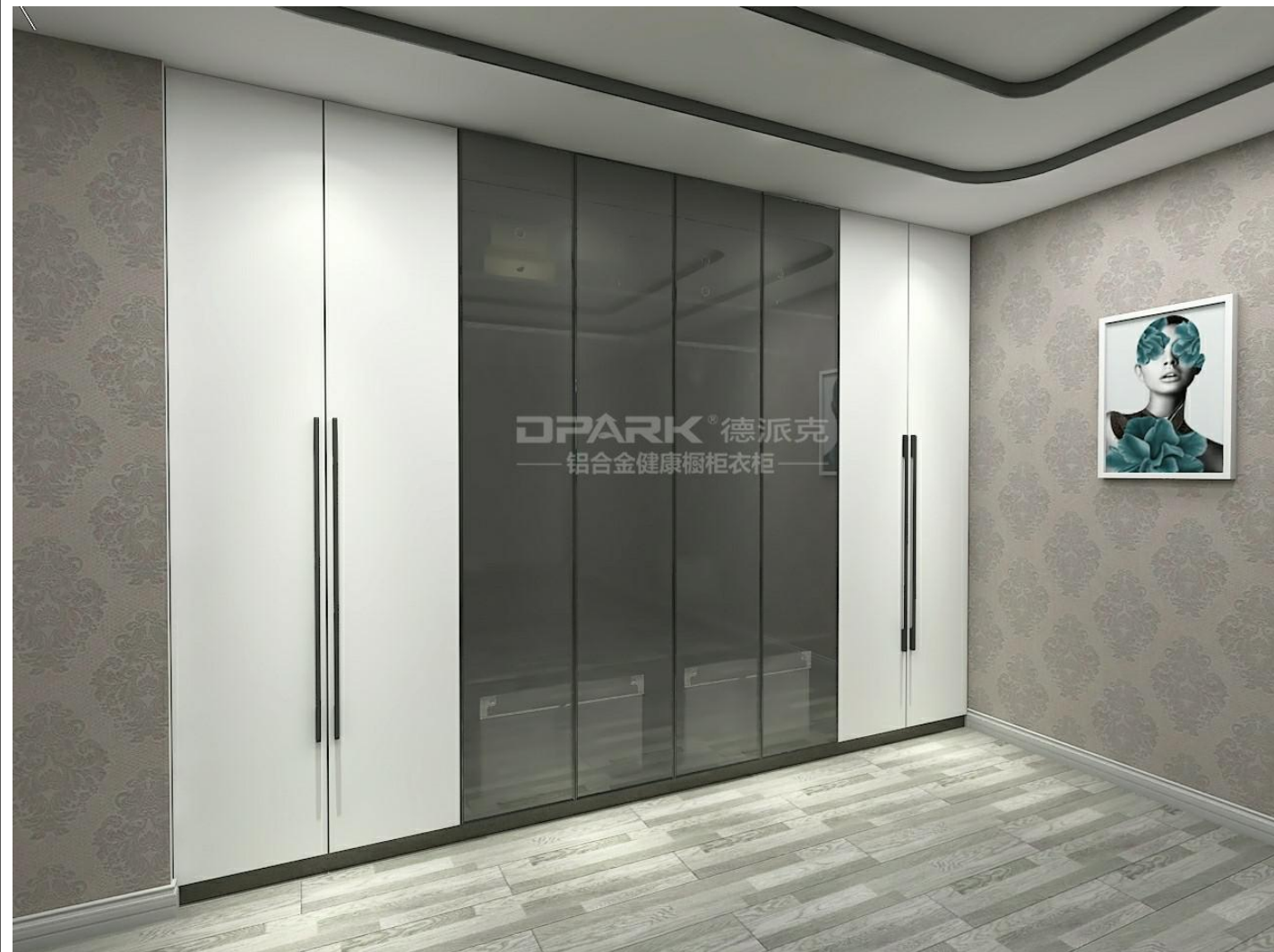
产品名称	L 字形衣柜		
产品系列	经典S级系列	产品编码	
产品风格	轻奢风格	JDS-Y19D001	
门板	材质	颜色	面积
	2.5实心隐框门	辛辛那提+科技灰	约6.2m ²
柜体	材质	颜色	尺寸
	全铝合金	辛辛那提+科技灰	W2300/3600*H2650
门店售价			



产品名称		L 字形衣柜	
产品系列	可做经典S级系列或E级系列	产品编码	
产品风格	轻奢风格	JDS-Y19D002	
门板	材质	颜色	面积
	2.5实心隐框门	黑砂纹	约3.0m ²
柜体	材质	颜色	尺寸
	全铝合金	辛辛那提	设计指导： 长衣区H值：1200-1700 短衣区H值：850-1200 叠衣区W&H：300-500 功能区：柜体迁就配件
门店售价			



产品名称	L 字形衣柜		
产品系列	可做经典S级系列或E级系列	产品编码	
产品风格	轻奢风格	JDS-Y19D003	
门板	材质	颜色	面积
	2.5实心隐框门+强化透玻门	浪白沙+科技灰	9.45m ²
柜体	材质	颜色	尺寸
	全铝合金	辛辛那提	设计指导： 长衣区H值：1200-1700 短衣区H值：850-1200 叠衣区W&H：300-500 功能区：柜体迁就配件
门店售价			



产品名称		一字型衣柜	
产品系列	经典S级系列	产品编码	
产品风格	轻奢风格	JDS-Y19D004	
门板	材质	颜色	面积
	2.5实心隐框门+欧洲灰透玻	浪白沙+欧洲灰	7.56m ²
柜体	材质	颜色	尺寸
	全铝合金	科技灰	设计指导： 长衣区H值：1200-1700 短衣区H值：850-1200 叠衣区W&H：300-500 功能区：柜体迁就配件
门店售价			



产品名称	L 字形衣柜		
产品系列	可做经典S级系列或E级系列	产品编码	
产品风格	轻奢风格	JDS-Y19D005	
门板	材质	颜色	面积
	2.5实心隐框门+强化清玻	黑砂纹	约5.6m ²
柜体	材质	颜色	尺寸
	全铝合金	辛辛那提	设计指导： 长衣区H值：1200-1700 短衣区H值：850-1200 叠衣区W&H：300-500 功能区：柜体迁就配件
门店售价			



产品名称		L 字形衣柜	
产品系列	经典S级系列	产品编码	
产品风格	轻奢风格	JDS-Y19D006	
门板	材质	颜色	面积
	2.5实心隐框门+欧洲灰透玻	科技灰	约4.0m ²
柜体	材质	颜色	尺寸
	全铝合金+强化钢玻	深胡桃木	设计指导： 长衣区H值：1200-1700 短衣区H值：850-1200 叠衣区W&H：300-500 功能区：柜体迁就配件
门店售价			



产品名称	一字形衣柜		
产品系列	经典S级系列	产品编码	
产品风格	轻奢风格	JDS-Y19D007	
门板	材质	颜色	面积
	2.5实心隐框门+欧洲灰透玻	黑砂纹	约7.0m ²
柜体	材质	颜色	尺寸
	全铝合金	深胡桃木	设计指导： 长衣区H值：1200-1700 短衣区H值：850-1200 叠衣区W&H：300-500 功能区：柜体迁就配件
门店售价			



产品名称		一字型衣柜	
产品系列	可做经典S级系列或E级系列	产品编码	
产品风格	轻奢风格	JDS-Y19D008	
门板	材质	颜色	面积
	2.5实心隐框门+欧洲灰清玻	浪白沙	6.6m ²
柜体	材质	颜色	尺寸
	全铝合金	辛辛那提	设计指导： 长衣区H值：1200-1700 短衣区H值：850-1200 叠衣区W&H：300-500 功能区：柜体迁就配件
门店售价			



产品名称	一字型衣柜		
产品系列	经典S级系列	产品编码	
产品风格	轻奢风格	JDS-Y19D009	
门板	材质	颜色	面积
	欧洲灰黑框极简门	欧洲灰	7.56m ²
柜体	材质	颜色	尺寸
	全铝合金	科技灰	设计指导： 长衣区H值：1200-1700 短衣区H值：850-1200 叠衣区W&H：300-500 功能区：柜体迁就配件
门店售价			



产品名称	L 字形衣柜		
产品系列	经典S级系列	产品编码	
产品风格	轻奢风格	JDS-Y19D010	
门板	材质	颜色	面积
	2.5实心隐框门	辛辛那提+黑砂纹	约6.0m ²
柜体	材质	颜色	尺寸
	全铝合金	辛辛那提+黑砂纹	设计指导： 长衣区H值：1200-1700 短衣区H值：850-1200 叠衣区W&H：300-500 功能区：柜体迁就配件
门店售价			



产品名称	U 字形衣柜		
产品系列	经典S级系列	产品编码	
产品风格	轻奢风格	JDS-Y19D011	
门板	材质	颜色	面积
	2.5实心隐框门+欧洲灰透玻	深胡桃木+浪白沙	约5.0m ²
柜体	材质	颜色	尺寸
	全铝合金	深胡桃木	设计指导： 长衣区H值：1200-1700 短衣区H值：850-1200 叠衣区W&H：300-500 功能区：柜体迁就配件
门店售价			

衣柜经典S级系列

现代风格





产品名称	U 字形衣柜		
产品系列	可做经典S级系列或E级系列	产品编码	
产品风格	现代风格	JDS-Y19C001	
门板	材质	颜色	面积
	2.5实心隐框门+黑框强化透玻	科技灰+浪白沙	约15.0m ²
柜体	材质	颜色	尺寸
	全铝合金	辛辛那提	设计指导： 长衣区H值：1200-1700 短衣区H值：850-1200 叠衣区W&H：300-500 功能区：柜体迁就配件
门店售价			



DPARK® 德派克
— 铝合金健康橱柜衣柜 —

产品名称

L 字形衣柜

产品系列

经典S级系列

产品编码

产品风格

现代风格

JDS-Y19C002

门板

材质

颜色

面积

2.5实心隐框门

浪白沙

约3.8m²

柜体

材质

颜色

尺寸

全铝合金

科技灰

设计指导:

长衣区H值: 1200-1700

短衣区H值: 850-1200

叠衣区W&H: 300-500

功能区: 柜体迁就配件

门店售价



产品名称	U 字形衣柜		
产品系列	可做经典S级系列或E级系列	产品编码	
产品风格	现代风格	JDS-Y19C003	
门板	材质	颜色	面积
	2.5实心隐框门	浪白沙	约1.7m ²
柜体	材质	颜色	尺寸
	全铝合金	辛辛那提	设计指导： 长衣区H值：1200-1700 短衣区H值：850-1200 叠衣区W&H：300-500 功能区：柜体迁就配件
门店售价			

衣柜经典E级系列

欧式风格





产品名称

L 字形衣柜

产品系列

可做经典S级系列或E级系列

产品编码

产品风格

欧式风格

JDE-Y19B001

门板

材质

颜色

面积

全铝合金复合门板

古典香柚

约5.0m²

柜体

材质

颜色

尺寸

全铝合金

古典香柚

设计指导:

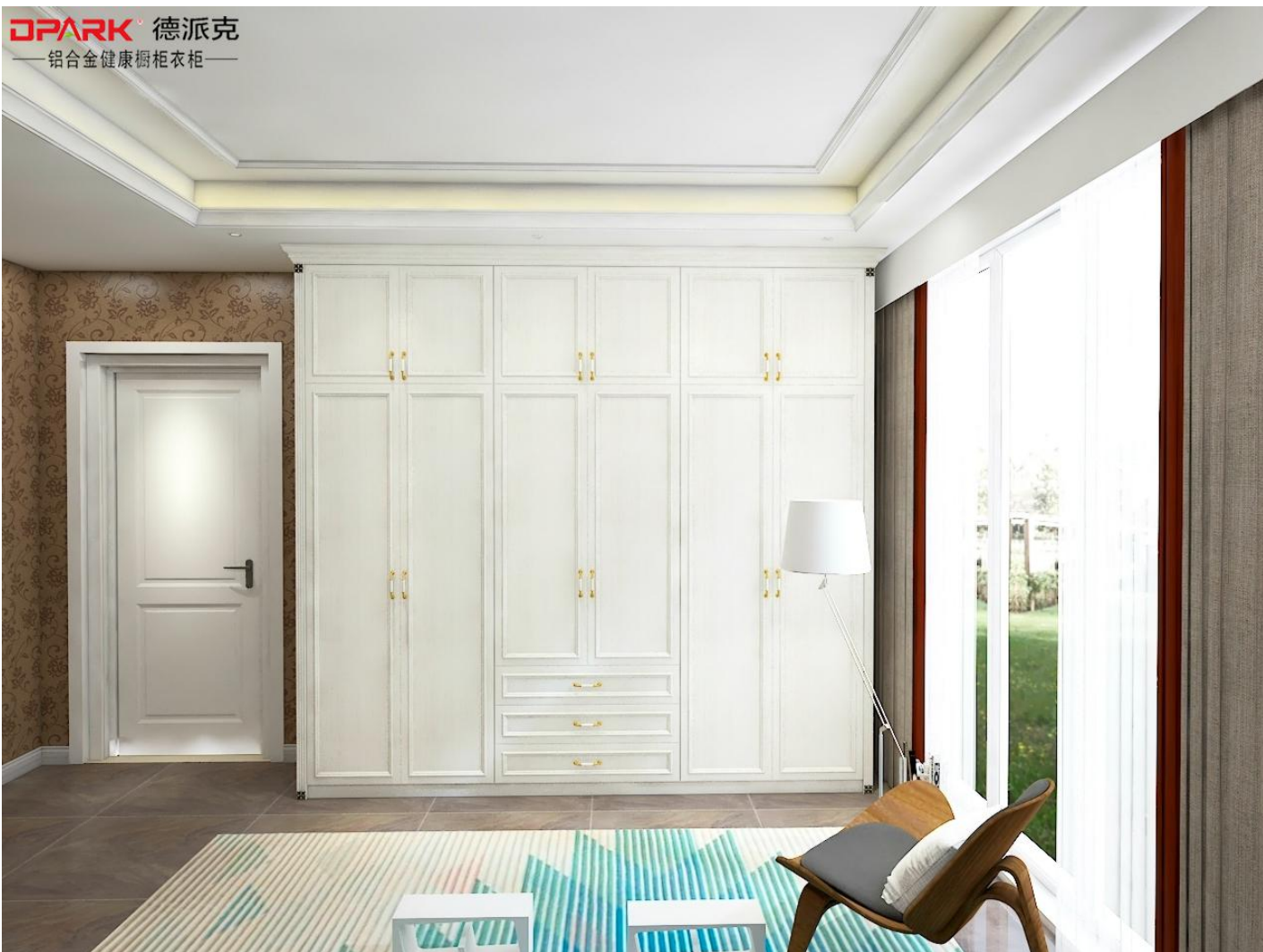
长衣区H值: 1200-1700

短衣区H值: 850-1200

叠衣区W&H: 300-500

功能区: 柜体迁就配件

门店售价



产品名称	一字型衣柜		
产品系列	可做经典S级系列或E级系列	产品编码	
产品风格	欧式风格	JDE-Y19B002	
门板	材质	颜色	面积
	全铝合金复合门板	欧曼蒂诺	6.48m ²
柜体	材质	颜色	尺寸
	全铝合金	欧曼蒂诺	设计指导： 长衣区H值：1200-1700 短衣区H值：850-1200 叠衣区W&H：300-500 功能区：柜体迁就配件
门店售价			



产品名称	L 字形衣柜		
产品系列	可做经典S级系列或E级系列	产品编码	
产品风格	欧式风格	JDE-Y19B003	
门板	材质	颜色	面积
	全铝合金复合门板	欧曼蒂诺	6.48m ²
柜体	材质	颜色	尺寸
	全铝合金	欧曼蒂诺	设计指导： 长衣区H值：1200-1700 短衣区H值：850-1200 叠衣区W&H：300-500 功能区：柜体迁就配件
门店售价			



产品名称	L 字形衣柜		
产品系列	可做经典S级系列或E级系列	产品编码	
产品风格	欧式风格	JDE-Y19B004	
门板	材质	颜色	面积
	全铝合金复合门板	欧曼蒂诺	约2.0m ²
柜体	材质	颜色	尺寸
	全铝合金	欧曼蒂诺	设计指导： 长衣区H值：1200-1700 短衣区H值：850-1200 叠衣区W&H：300-500 功能区：柜体迁就配件
门店售价			



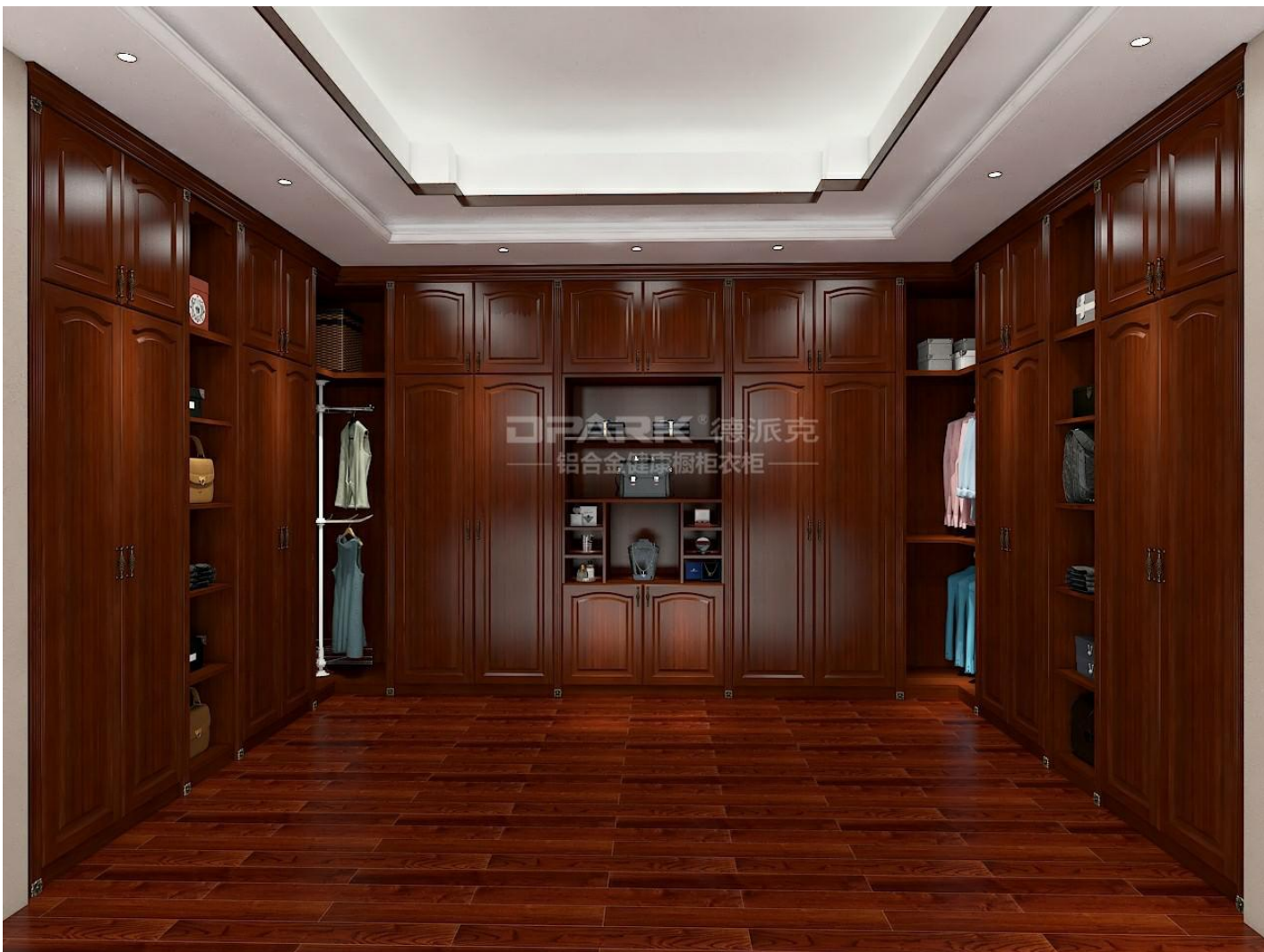
产品名称	L 字形衣柜		
产品系列	可做经典S级系列或E级系列	产品编码	
产品风格	欧式风格	JDE-Y19B005	
门板	材质	颜色	面积
	全铝合金复合门板	欧曼蒂诺	按实际面积
柜体	材质	颜色	尺寸
	全铝合金	欧曼蒂诺	设计指导： 长衣区H值：1200-1700 短衣区H值：850-1200 叠衣区W&H：300-500 功能区：柜体迁就配件
门店售价			

衣柜经典E级系列

新中式风格



OPARK 德派克
铝合金健康橱柜衣柜



产品名称	U 字形衣柜		
产品系列	可做经典S级系列或E级系列	产品编码	
产品风格	新中式风格	JDE-Y19A001	
门板	材质	颜色	面积
	全铝合金复合门板	古典香柚	约14m ²
柜体	材质	颜色	尺寸
	全铝合金	古典香柚	设计指导： 长衣区H值：1200-1700 短衣区H值：850-1200 叠衣区W&H：300-500 功能区：柜体迁就配件
门店售价			